

原町中央産婦人科医院周辺（屋外）と待合室（屋内）との比較

2011年

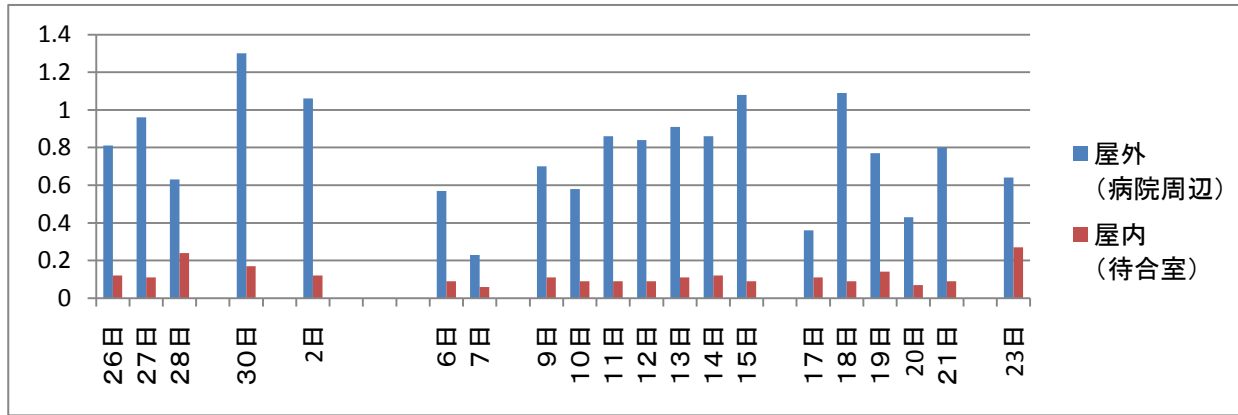
4月

5月

単位 マイクロシーベルト/時間

	26日	27日	28日	30日	2日	6日	7日	9日	10日	11日	12日	13日	14日	15日	17日	18日	19日	20日	21日	23日
午前 屋外 (病院周辺)	0.81	0.96	0.63	1.3	1.06	0.57	0.23	0.7	0.58	0.86	0.84	0.91	0.86	1.08	0.36	1.09	0.77	0.43	0.8	0.64
屋内 (待合室)	0.12	0.11	0.24	0.17	0.12	0.09	0.06	0.11	0.09	0.09	0.09	0.11	0.12	0.09	0.11	0.09	0.14	0.07	0.09	0.27
午後 屋外 (病院周辺)	0.76	1.16	0.51	1.09	0.93	0.68	0.85	0.69	0.97	0.82	0.67	0.88	0.57	0.86	0.91	1.03	1.03	0.65	1.12	0.77
屋内 (待合室)	0.09	0.09	0.11	0.27	0.11	0.09	0.1	0.1	0.09	0.15	0.08	0.11	0.12	0.09	0.1	0.15	0.19	0.1	0.11	0.09

午前 マイクロシーベルト/時間



午前中(上) 午後(下)それぞれの  
屋外と屋内との  
放射線量の比較グラフです

午後 マイクロシーベルト/時間

