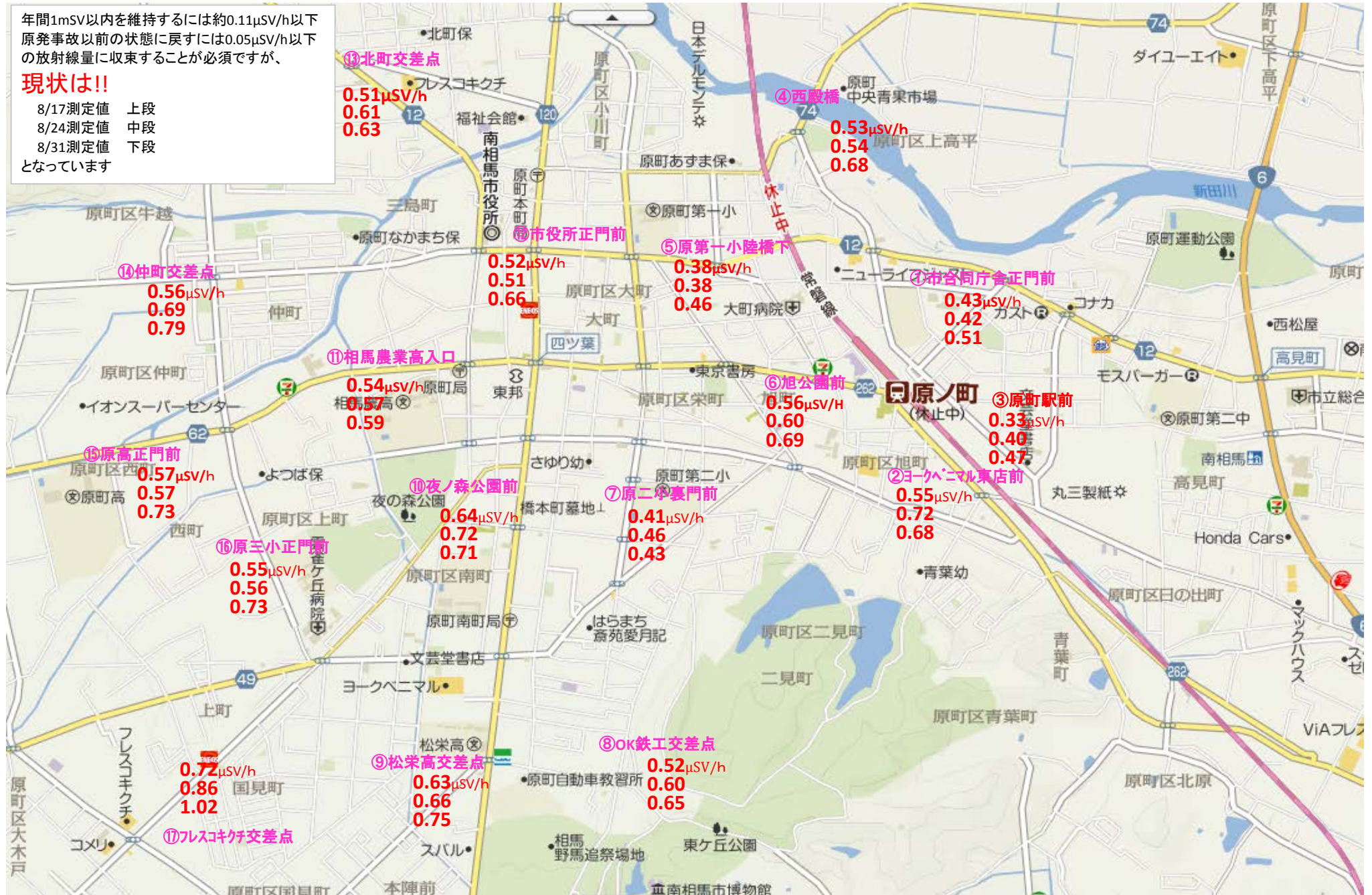


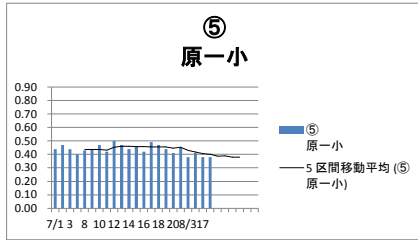
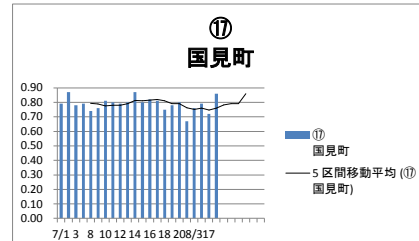
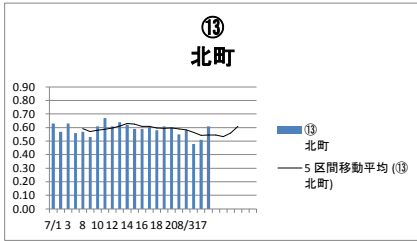
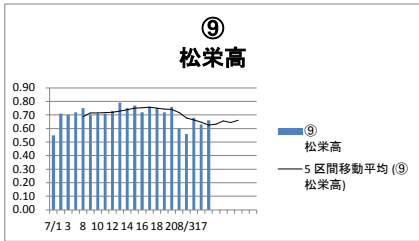
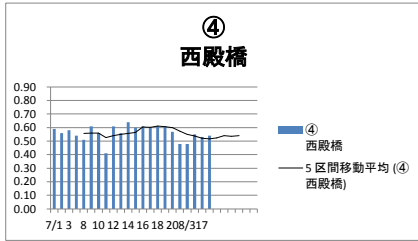
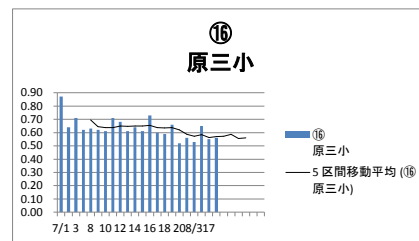
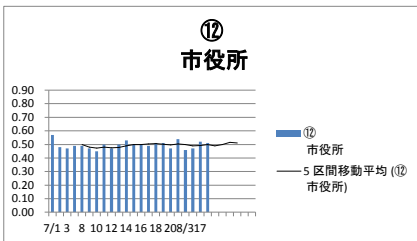
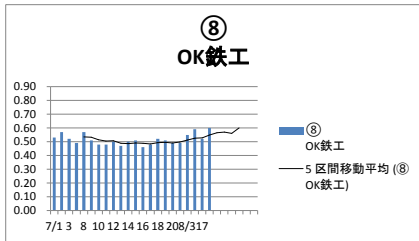
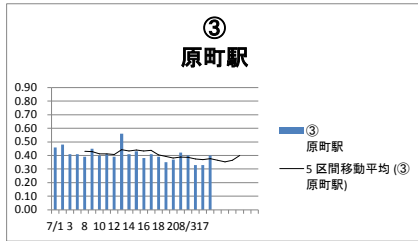
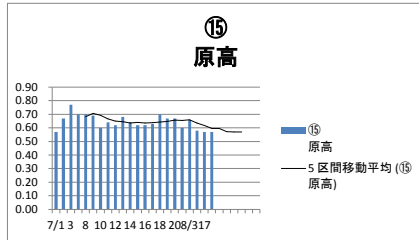
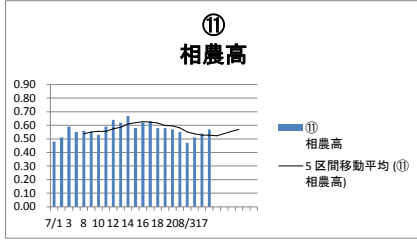
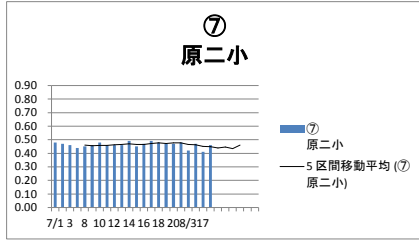
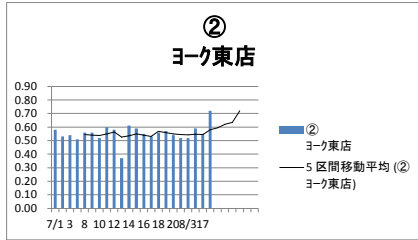
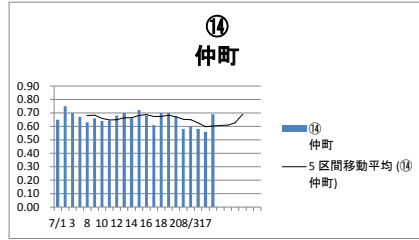
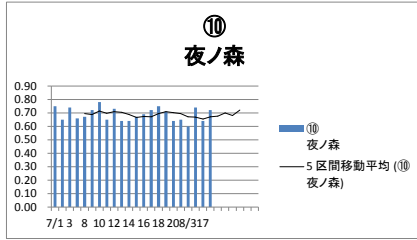
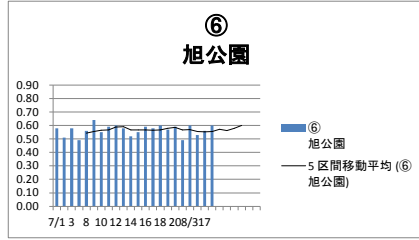
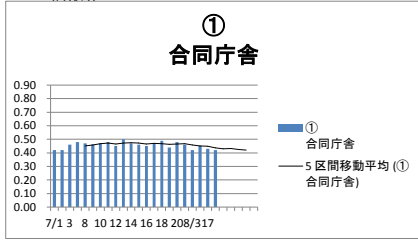
年間1mSV以内を維持するには約0.11 $\mu$ Sv/h以下  
 原発事故以前の状態に戻すには0.05 $\mu$ Sv/h以下の  
 放射線量に収束することが必須ですが、

**現状は!!**

8/17測定値 上段  
 8/24測定値 中段  
 8/31測定値 下段  
 となっています



測定単位  
μSV/h





# 測定地点



①県合同庁舎正門



②ヨークホーム東店



③原町駅



④西殿橋



⑤原一小陸橋下



⑥旭公園



⑦原二小校庭門



⑧OK鉄工交差点



⑨松栄高交差点



⑩夜ノ森公園入口



⑪相農高入口



⑫市役所正門



⑬北町交差点



⑭仲町交差点



⑮原高正門



⑯原三小正門



⑰国見町フレスコキチ交差点

