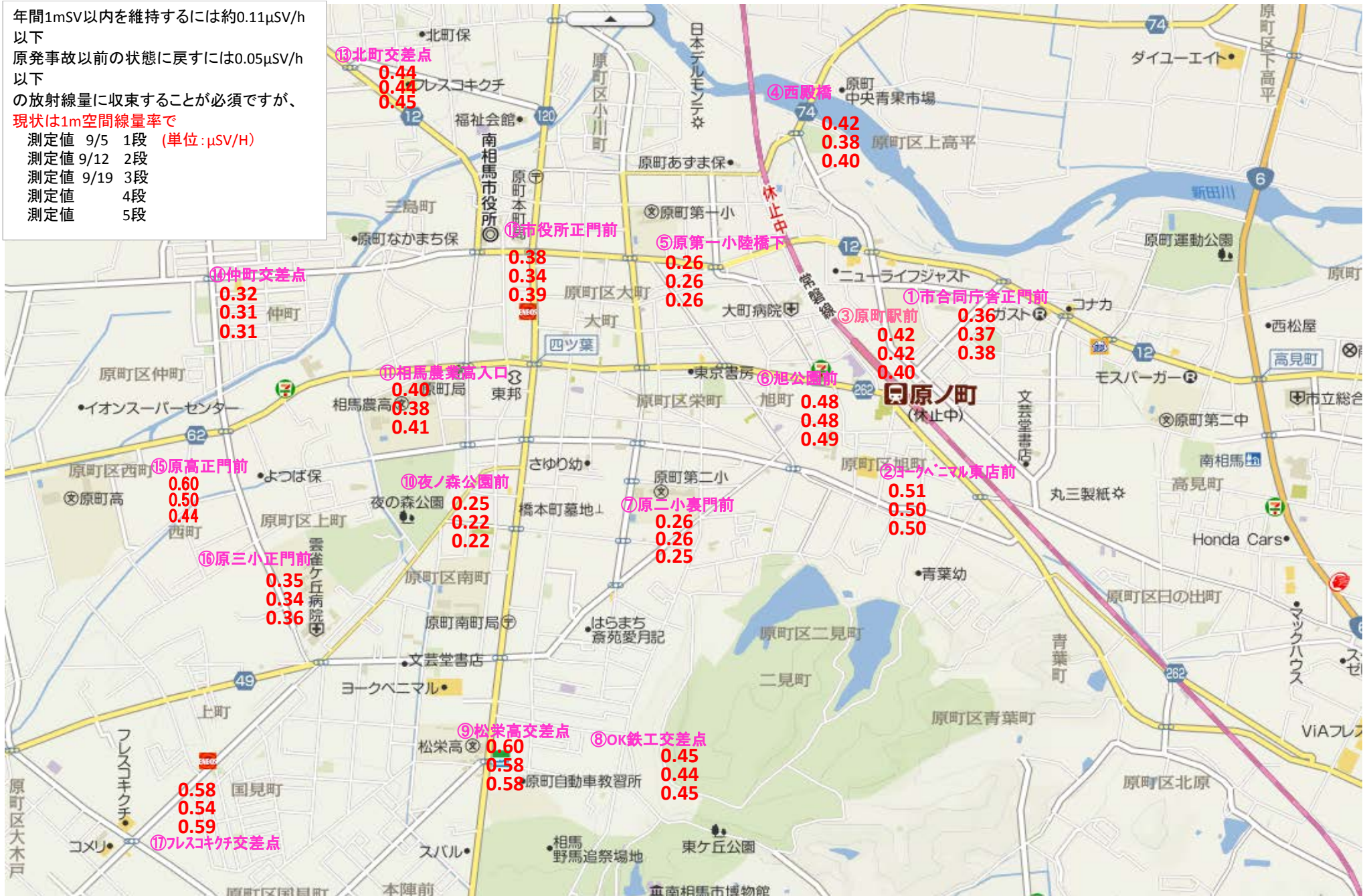


年間1mSV以内を維持するには約0.11 μ Sv/h
以下
原発事故以前の状態に戻すには0.05 μ Sv/h
以下

の放射線量に収束することが必須ですが、
現状は1m空間線量率で

測定値 9/5 1段 (単位: μ Sv/H)
測定値 9/12 2段
測定値 9/19 3段
測定値 4段
測定値 5段



測定地点



①県合同庁舎正門



②ヨークベニマル東店



③原町駅



④西殿橋



⑤原一小陸橋下



⑥旭公園



⑦原二小校庭門



⑧OK鉄工交差点



⑨松栄高交差点



⑩夜ノ森公園入口



⑪相農高入口



⑫市役所正門



⑬北町交差点



⑭仲町交差点



⑮原高正門



⑯原三小正門



⑰国見町フレスコ街交差点

